



EASYTRACKER

Što je usluga EasyTracker?

EasyTracker je elektronski sustav, koji omogućava praćenje i pregled rada svih vozača taxi vozila. Upotrebom zahtjevnijih elektronskih tehnologija i našega znanja možete u svome poduzeću promijeniti mnogo toga.

EasyTracker je namenjen brzom pregledu zauzetosti vozila, njihove lokacije i prijeđenog puta sa uključenim taksimetrom.



BENT Excellent
HR-10 090 Zagreb
V. Škorpika 14b
T: +385 91 3461 113
F: +385 1 3461 777
www.easytracker.biz



Zašto EasyTracker usluga?

EasyTracker je odlična usluga za sve taksi službe, koje žele vlastiti, jednostavan, učinkovit i jeftin nadzor nad logistikom.

Ukupna usluga EasyTracker je vrlo prilagodljiva i jednostavna usluga. Ona je nedavno prilagođena za potrebe taxi usluga uz sudjelovanje tvrtki u ovoj vrsti djelatnosti



Uporaba centra EasyTracker **rasterečuje dispečerski center** i donosi podatke o zauzetosti vozila i njihovim trenutnim lokacijama.

Vozači taxi vozila opremljenih sa sustavom EasyTracker ne trebaju više brinuti o **redovnom javljanju centrali** o svojem aktivnostima, sada to EasyTracker radi umjesto njih.

Voditelj može na kraju dana učinkovito i brzo **provjeriti sve vožnje** s uključenim ili isključenim taximetrom na centru EasyTracker. Također su mu vidljivi podaci o početku i kraju svih taxi vožnji, te ih u slučaju poteškoća može prosljediti nadležnim službama.

Prednosti, koje Vam pruža EasyTracker!

U usluzi EasyTracker uključene su mnoge funkcionalnosti koje Vam olakšavaju rad.

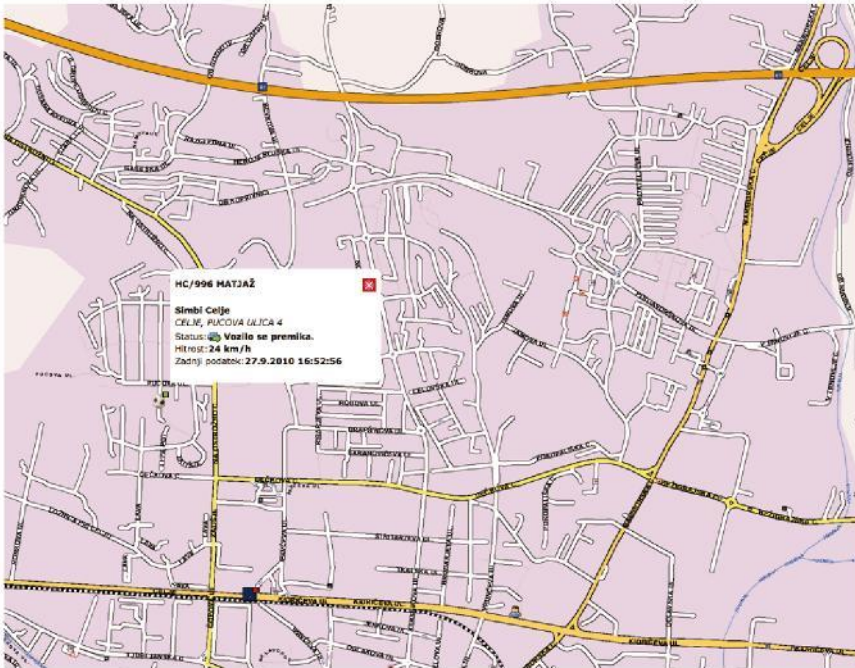
Pregled trenutne lokacije vozila

Poduzeća mogu u svakom trenutku provjeriti dali se njihova vozila nalaze na predviđenoj lokaciji, a ako ne mogu odmah djelovati.

Pregled lokacij vozila u realnom vremenu je još korisniji kod poznavanja stanja taximetra. Ako vozilo ima taximetar uključen/ugašen, na portalu se vozilo označi kao zauzeto/slobodno. U slučaju dodjeljivanja vozila za prijevoz stranke možemo brzo potražiti najbliže slobodno vozilo bez zvanja svih vozača.

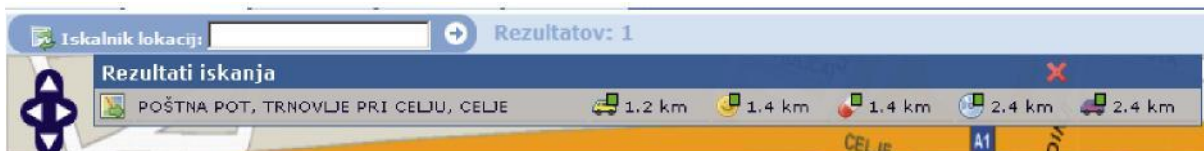
Na karti je vidljivo više vozila istovremeno, označenih sa različitim ikonama za prepoznavanje te vidljivim stanjem taximetra.





Traženje lokacije i najbližega vozila

Sa sustavom EasyTracker možete brzo potražiti i ulicu, naselje ili općinu. Kod nađenih rezultata se za traženu lokaciju prikažu i najbliža vozila sa statusom taximetra /zauzet ili slobodan).



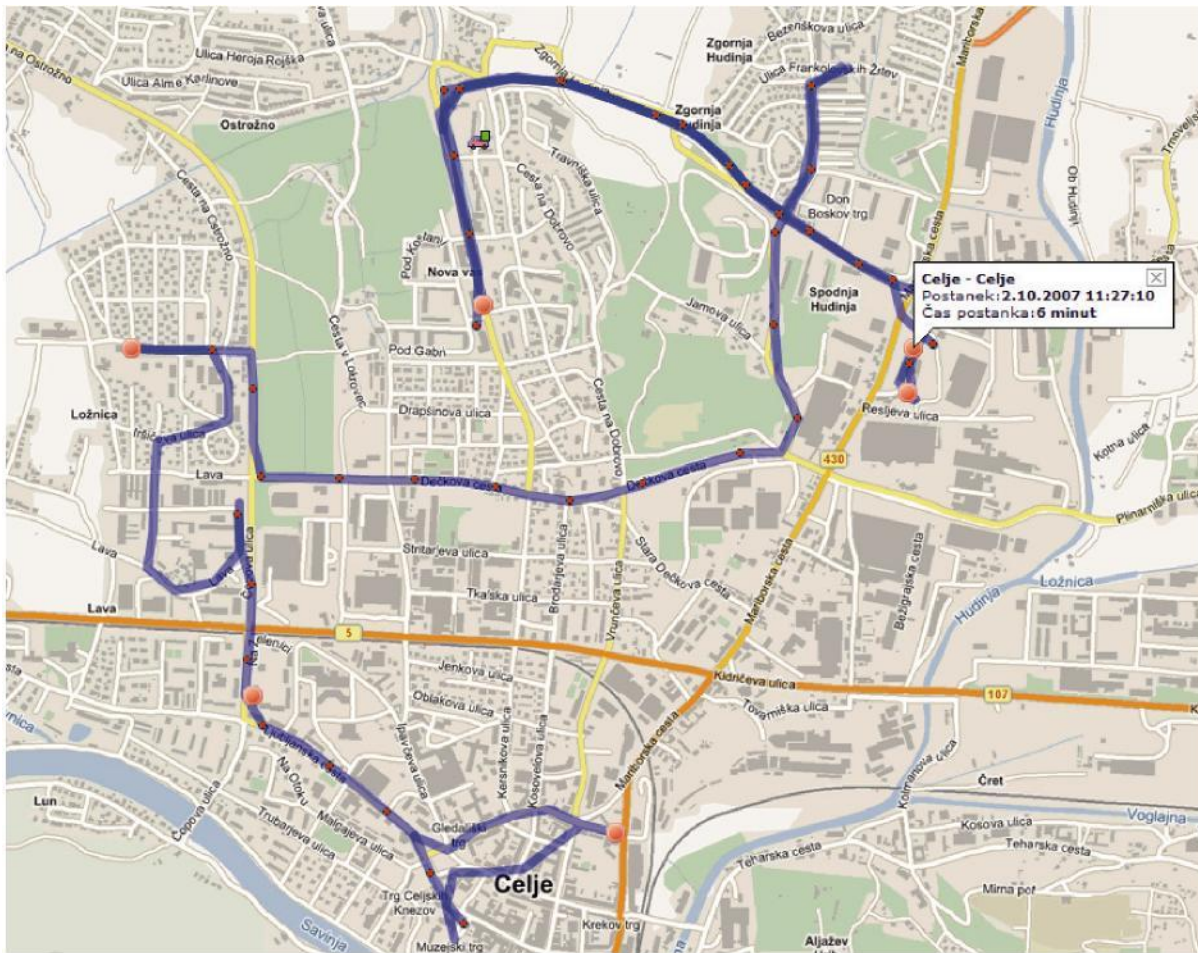
Povjest kretanja

Poduzeća mogu na detaljnoj karti Hrvatske ili na karti cijeloga svijeta detaljno pregledati povjest kretanja vozila. Povjest kretanja prikazuje zaustavljanja i tjeck vožnje na karti. Vožnje sa uključenim/ isključenim taximetrom su također različito označene.

Pri pregledu povjesti puta su s lakoćom vidljivi:

- **Nepredviđena zaustavljanja na udaljenijim mjestima**
- **Preveliki broj kratkih zaustavljanja**
- **Vožnje sa uključenim/isključenim taximetrom**
- **okvirno procjenu prijeđenih kilometara za putovanja**
- **vožnje putnika duljim putem nego je to potrebno.**

Pri svakom zaustavljanju su u okolici jasno označene točke od interesa (vsakem postanku so v okolici jasno označene točke interesa (centar grada, ugostiteljski objekti, turistička mjesta, ...) zbog kojih se vozilo vjerojatno zaustavilo. Točke od interesa po potrebi možete sami dodavati na kartu i tako označite sebi važne lokacije. Za svako zaustavljanje je poznato vrijeme i trajanje zaustavljanja.



Taxi izvještaji vozila

S uslugom EasyTracker dobivate i detaljnije dnevne i mjesečne izvještaje za svako Vaše vozilo.

Na tim izvještajima brže i bolje vidite učinkovitost rad po pojedinom vozilu, jer sadrže i popis svih odveženih taxi vožnji za pojedino vozilo.

Taximeter vožnje

	od - do	Čas vožnje	Razdalja	Povprečna hitrost	Najviša hitrost	Voznik
1.	00:26 - 00:32	6 minut	3 km	44 km/h	64 km/h	
2.	00:50 - 00:59	8 minut	1,9 km	28 km/h	38 km/h	
3.	01:28 - 01:36	7 minut	2,4 km	39 km/h	56 km/h	
4.	01:53 - 01:59	5 minut	2 km	38 km/h	54 km/h	
5.	02:41 - 02:47	5 minut	2,5 km	34 km/h	70 km/h	
6.	03:06 - 03:11	4 minute	1,5 km	52 km/h	75 km/h	
7.	03:16 - 03:21	4 minute	1,2 km	37 km/h	52 km/h	
8.	03:36 - 03:51	14 minut	9,8 km	62 km/h	113 km/h	
9.	04:21 - 04:29	7 minut	4,5 km	55 km/h	76 km/h	
10.	04:44 - 04:54	9 minut	6,7 km	51 km/h	74 km/h	
11.	05:14 - 05:21	6 minut	3,4 km	47 km/h	64 km/h	
12.	06:19 - 06:22	3 minute	1,5 km	37 km/h	62 km/h	
13.	06:46 - 06:52	5 minut	3,0 km	46 km/h	71 km/h	
14.	08:18 - 08:24	5 minut	2,1 km	43 km/h	69 km/h	
15.	08:28 - 08:35	7 minut	3,6 km	50 km/h	70 km/h	
16.	08:54 - 09:00	5 minut	2,4 km	37 km/h		
17.	09:47 - 09:52	4 minute	1,9 km	37 km/h		
1 ura, 59 minut		53,9 km				



Za pojedinu taxi vožnju možete pogledati i povjest kretanja na karti, koja Vas i detaljnije upozori na događaje na terenu.

Izveštaji pokazuju i sva zaustavljanja za odabrani dan sa lokacijom i trajanjem.

Izveštaji vozila

V standardnim dnevnim i mjesečnim izvještajima brže i preciznije vidite trajanje rada po pojedinom vozilu i upravljanje vozilom.

Izveštaji između ostalog pokazuju i

- Broj zaustavljanja gledano na sat u danu ili dan u tjednu
- Odnose između vrsti zaustavljanja
- Cjelokupni prijeđeni put
- trajanje zaustavljanja gledano na sat u danu ili dan u tjednu
- popis svih zaustavljanja
- prijeđeni put gledano na sat u danu ili dan u tjednu
- maksimalnu i prosječnu brzinu
- vremenska razdoblja gibanja vozila
- vremena početka i kraja svih vožnji
- tiskanje na jednu stranicu A4 formata.

Uređivanje voznog parka

Usluga EasyTracker Vam također omogućava pregled nad osiguranjem, servisima i ostalim troškovima vozila. Svi podaci o troškovima se automatski osvježavaju u slučaju korištenja magna kartice. Na skori redovni servis ili potrebu za osiguranjem vozila će Vas sustav EasyTracker samostalno upozoriti Također možete pogledati troškove vozila na 100 km prijeđenog puta za pojedino vozilo, te po potrebi reagirate.





Izveštaji taxi vozača

Kod izveštaja taxi vozača možete za pojedinog vozača pregledati sve odvežene taxi vožnje za odabrano razdoblje. Isto tako možete pogledati koje vozilo je vozač vozio kod određene taxi vožnje.

Datum	Št. taxi voženj	Taximeter kilometri	Taximeter čas	Vsi kilometri	Skupen čas vožnje
16.05	3	12.39 km (8%)	39 minut	155.54 km	4 ure, 5 minut
17.05	2	5.08 km (4%)	18 minut	126.9 km	3 ure, 15 minut

Taximeter vožnje - MARE - 17.5.2008						
	od - do	Čas vožnje	Razdalja	Povprečna hitrost	Največja hitrost	Vozilo
1.	10:12 - 10:21	8 minut	2.5 km	31 km/h	52 km/h	CE/H6/68S BUS TAXI OSTROŽNO 
	od: CELJE, CANKARJEVA ULICA 3		do: CELJE			
2.	11:10 - 11:21	10 minut	2.6 km	37 km/h	49 km/h	CE/H6/68S BUS TAXI OSTROŽNO 
	od: CELJE, STANETOVA ULICA 15		do: CELJE, IRŠIČEVA ULICA			
		18 minut	5.1 km			

19.05	5	20.01 km (13%)	1 ura, 10 minut	154.5 km	4 ure, 3 minute
	233	941.51 km (23%)	34 ur, 55 minut	4041.41 km	105 ur, 14 minut

Izveštaji taxi vozača su nepogriješiva pomoć pri isplati plaća jer možete brzo i točno pogledati cjelokupan rad pojedinog vozača za odabrano razdoblje.

Različiti korisnici i poslovne jedinice

EasyTracker omogućava podjelu korisnika na tri skupine.

Dispečerski centar tako dobiva pristup do trenutne lokacije vozila. Korisniku u dispečerskom centru onemogućimo pristup do podataka o svim prevoženim taxi vožnjama, a time i prometa. Sa ograničenjem pristupa na korisničkom sučelju, za ljude sa manjim znanjem rada na računalu, usluga posatje lakša za koristiti.

Voditelj ima na raspolaganju i pregled taxi izveštaja, koji mu omogućavaju po završetku rada i brzi pregled vožnji zajedno sa vozačem.

Posebna skupina korisnika su **vozači**, kojima se za određena vremenska razdoblja dodjeli vozilo. S time možete znati kada je koji vozač vozio taksi, a ne samo dali je netko uspješno ili neuspješno obavio posao.

U slučaju da stranka ima više poslovnih jedinica, vozila se mogu razdjeliti po **poslovnim jedinicama**. Tada korisnici mogu gledati samo vozila za određene poslovne jedinice, ili sva.



Dodjeljevanje vozača vozilu

U slučaju promjene vozila između različitih vozača EasyTracker Vam uskače u pomoć. Za svako vozilo možete unijeti vremensko razdoblje i vozača, koji će ga u tome razdoblju voziti. Time ćete na svim izvještajima dobiti informaciju koji je vozač odabranu vožnju napravio.

[+ Nova povezava voznika in vozila +](#)

Simbi Koper

Vozilo	Aktiven voznik			
 CE/H6/68S BUS TAXI OSTROŽNO	MARE ()	20.06.2008 18:44	Uredi	Zbriši
		01.03.2008 05:44		
 KP/14/23Z PIRAN EDI	EDI PIR ()	31.12.2008 23:59	Uredi	Zbriši
		30.01.2008 10:34		
	EDI PIR ()	31.12.2008 23:54	Uredi	Zbriši
		28.02.2008 20:54		
()	30.12.2008 03:17	Uredi	Zbriši	
	01.01.2008 02:17			
 KP/55/89T PIRAN ZOKI	ZOKI PIR ()	31.12.2008 23:55	Uredi	Zbriši
		28.02.2008 20:55		
	ZOKI PIR ()	30.12.2008 03:18	Uredi	Zbriši
		01.01.2008 02:18		

Upozorenja, događaji i

privatne vožnje

Na prikladnim mjestima se mogu ispisati upozorenja i događaji vozila. Kod prekoračenja najviše dozvoljene brzine će Vas EasyTracker o tome obavijestiti.

Na uređaj za praćenje moguće je priključiti i »sos« gumb, koji dispečerski centar odmah obavijesti o neočekivanoj situaciji.

U slučaju korištenja vozila u službene i privatne namjene, može se u vozilo ugraditi i prekidač, koji onemogućava praćenje vozila u slučaju privatne vožnje.

Pregled lokacije vozila na mobilnom telefonu

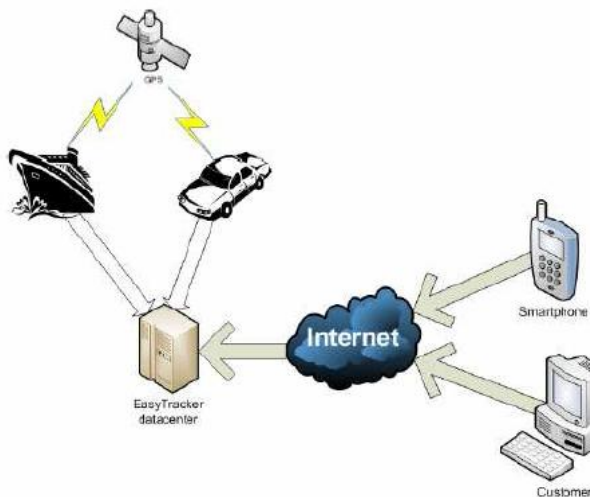
Trenutnu lokaciju i promjenjenu povjest kretanja tekućeg dana možete pregledati gotovo na svakom mobilnom telefonu obilaskom wap stranica. Tako ćete dobiti nadzor nad vozilima i ako ste na terenu i nemate pristupa do osobnog računala.





Kako usluga deluje?

EasyTracker deluje uz pomoću jedinice, koju stručno ugrađuje naš autoelektričar u svaku nadgledanu pokretninu. Jedinica prima podatke o njoj trenutnoj poziciji preko GPS satelita, te ih proslijeđuje preko GPRS mreže na server.



Naš server pohranjuje dobivene lokacije te ih prikazuje na portalu www.easytracker.biz, gdje ih možete uvijek i od svakud pogledati.

Najvažniji dio usluge EasyTracker je portal na kojem možete od bilo kuda i bilo kada koristiti prethodno navedene funkcionalnosti. Na portalu možete već sada besplatno nadgledati neka naša već opremljena vozila, zato posjetite www.easytracker.biz i iskušajte EasyTracker u praksi.



Cjena usluge EasyTracker?

EasyTracker vam nudi praktično sve, što ćete ikada trebati za nadzor vozila i djelatnika. Za Vas smo već priredili pakete praćenja, što naravno ne opisuje cijeli naš asortiman. Uvijek smo otvoreni za nove prijedloge, te za veća poduzeća nudimo integraciju elektronskog praćenja s postojećim radnim procesima.

Mjesečna cijena po vozilu je **310,00 KN** i uključuje:

- ugradnju uređaja za praćenje u vozilo
- sve navedene funkcionalnosti u tom paketu
- sve troškove komunikacije
- najam uređaja za praćenje

Gore navedena cijena je bez PDV-a. Minimalna ugovorna obveza je 12 mjeseci.

Početnih troškova nema.

Nazovite nas za količinski popust!!!



Kontaktirajte nas!

EasyTracker je proizvod IT odjela poduzeća Bent Excellent, koje se u osnovi bavi opremom za čišćenje još od 1971. godine.

Kao i veliki dio proizvoda našeg IT odjela i Easytracker je bio u osnovi napravljen za potrebe našeg poduzeća. S početkom prodaje započele su se i nadogradnje proizvoda s obzirom na zahtjeve stranaka. Ubrzo je EasyTracker postao jako moćan sustav za logističke potrebe poduzeća, koji se i danas svaki dan nadograđuje i nadopunjuje.



Ne odgađajte i kontaktirajte nas, javite nam Vaše potrebe kako bismo mogli dogovoriti o Vašim potrebama i kako možete pratiti Vaše pokretne.

